

Lila

## BROSSE LISSANTE

### DESCRIPTION GÉNÉRALE



### LA DESCRIPTION

Modèle	Edition LILA	Produit	Brosse Lissante
Convecteur	CTP	Ecran	LCD
Puissance nominale	50W	Poids net	325g
Fréquence	50/60 Hz	Dimension	300x62x41mm
Voltage	AC110V-240V		

### INSTRUCTION

- Toujours utiliser la brosse sur des cheveux secs et préalablement coiffés.
- Une utilisation sur cheveux propres est également recommandée.
- Poser la brosse sur une surface qui résiste à la chaleur.
- Bien choisir la température pour ne pas abîmer les cheveux.
- Penser à débrancher la brosse après chaque utilisation.

Rough curled hair	230°C
Normal hair	180 - 190°C
Thin, Blond, bleached, dyed hair	150 - 165°C

- Brancher la brosse et appuyer sur le bouton marche/arrêt: la brosse chauffe.
- Choisir la température adaptée en utilisant les boutons "+" et "-" et laisser la brosse chauffer. La brosse a atteint la température désirée lorsque l'écran LCD ne clignote plus.
- Lors de la première utilisation, choisir une température peu élevée.
- Pour obtenir un meilleur résultat, utiliser la brosse sur de petites mèches de cheveux. Partir des racines jusqu'aux pointes, en tenant la brosse d'une main et en gardant la mèche bien tendue de l'autre.
- Répéter autant de fois que nécessaire.
- Eteindre et débrancher la brosse. Attendre qu'elle ait complètement refroidi avant de la ranger.

madame  
PARIS

[www.madameparis.fr](http://www.madameparis.fr)  
[facebook.com/madameparis75](https://facebook.com/madameparis75)  
[contactmadameparis@gmail.com](mailto:contactmadameparis@gmail.com)

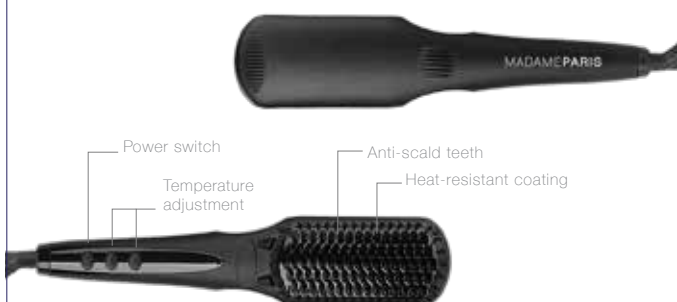
Conçue en France - Fabriquée en Chine



## CONSIGNES DE SÉCURITÉ

- Ne pas placer la brosse au contact de l'eau ou de tout autre liquide. Ne pas utiliser dans la baignoire, sous la douche ou au dessus de l'évier.
- Ne pas poser la brosse sur une surface sensible.
- Tenir hors de portée des enfants.
- Ne pas plier le cordon d'alimentation, ne pas l'enrouler autour de la brosse. Si le cordon est endommagé, ne pas utiliser la brosse.
- Ne pas utiliser à d'autres fins que pour se lisser les cheveux.
- Ne pas laisser la brosse sans surveillance lorsqu'elle est branchée ou encore chaude.
- Ne pas utiliser de produits corrosifs ou du détergent inflammable pour nettoyer la brosse.
- Lors du nettoyage de la brosse, s'assurer qu'elle soit bien débranchée et dans un endroit sec.
- Si le produit a l'air d'être endommagé pour quelque raison, contacter le service client.

## GENERAL DESCRIPTION



## DESCRIPTION

Model	LILA Edition	Product	Hair straightening Brush
Heater	PTC	Indicator	Digital/LCD
Rated power	50W	Net weight	325g
Rated frequency	50/60 Hz	Dimension	300x62x41mm
Rated voltage	AC110V-240V		

## INSTRUCTION

- Always use on dry and combed hair.
- Always put the brush on a heat resistance surface.
- Choose the temperature carefully not to damage your hair.
- Always plug out after using.

Rough curled hair	230°C
Normal hair	180 - 190°C
Thin, Blond, bleached, dyed hair	150 - 165°C

- Plug the brush and press the On/Off button : the brush is heating.
- Choose the right temperature using the "+" and "-" button and let the brush heat. You know the brush has reached the expected temperature when the number on the LCD screen is not flickering anymore.
- When using the brush for the first time, choose a rather low temperature.
- Always use the brush strand by strand to get a better result. Starting from the roots to the ends of your hair, hold the brush with one hand, and the strand with your other hand.
- Repeat the process as many time as needed to get the desired style.
- Switch off the brush and unplug it. Let it cool down before putting away.

## SAFETY NOTES

- Please do not put this product in contact with water. Do not use in the bathtub, in the shower or next to a sink.
- Do not place the brush on a non-heat-resistant surface. Keep away from inflammable materials.
- Please keep the power cord intact, if the power cord is damaged, do not use the brush.
- Please keep away from children.
- Do not use for other purposes than the hair.
- Do not let the brush unattended when heating.
- Do not use corrosive or inflammable detergent (bleach or alcohol) to clean it.
- Do no use with styling mousse, styling spray or hair spray etc.
- When cleaning the electric comb, be sure to unplug the brush and put it in a dry place and keep it away from children.
- If the product appears to be damaged for any reason, please contact the customer service.